

# Store banne COSY +

## GÉNÉRALITÉS

Cosy+ est le store double pente haut de gamme, car il est muni d'un capot de protection de la toile.

Ce store à déroulement symétrique permet une couverture jusqu'à 36 m<sup>2</sup>. En position replié, la toile et le mécanisme sont entièrement protégés.

## CARACTÉRISTIQUES TECHNIQUES

### Informations techniques :

- ▶ Store double pente avec coffre
- ▶ Armature en aluminium extrudé
- ▶ Tube d'enroulement de 78 mm
- ▶ Poteaux en acier de 80 mm x 40 mm
- ▶ Hauteur des poteaux de 250 ou 300 cm
- ▶ Toile acrylique Dickson Orchestra
- ▶ Lambrequin 25 cm droit ou à vagues
- ▶ Visserie inox

### Coloris :

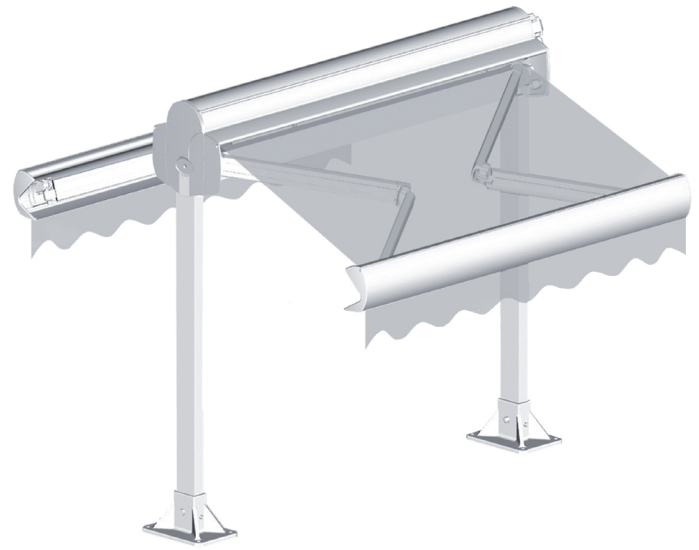
- ▶ Blanc 9010

### Manoeuvre :

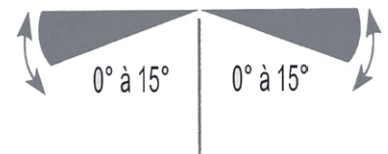
- ▶ Manuelle par treuil
- ▶ Électrique filaire + inverseur mural ou en saillie
- ▶ Électrique radio iO + télécommande Smoove origin

### Type de pose du store :

- ▶ A fixer au sol
- ▶ A encastrer



Inclinaison du store



## OPTIONS

- Pied à lester
- Manoeuvre radio RTS + télécommande Smoove origin
- Lambrequin > 25 cm (droit ou à vagues)
- Toile Dickson Orchestra MAX (permaclean)
- Coloris personnalisés (selon nuancier RAL)

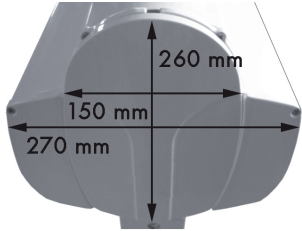


## LIMITES DIMENSIONNELLES

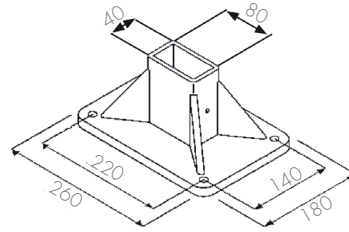
Largeur <b>MINI</b>	362 cm
Largeur <b>MAXI</b>	590 cm
Déploiement <b>MINI</b>	300 cm (2 x 150 cm)
Déploiement <b>MAXI</b>	600 cm (2 x 300 cm)

## ENCOMBREMENTS

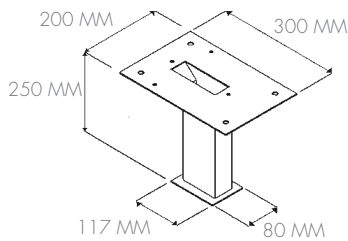
Coffre replié



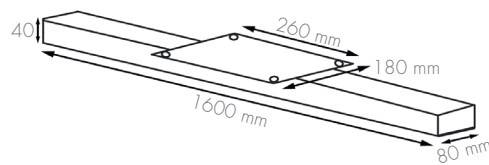
Pied à FIXER au sol



Pied à ENCASTRER



Pied à LESTER



## PRISE DE COTES

**Lg** : Largeur du store

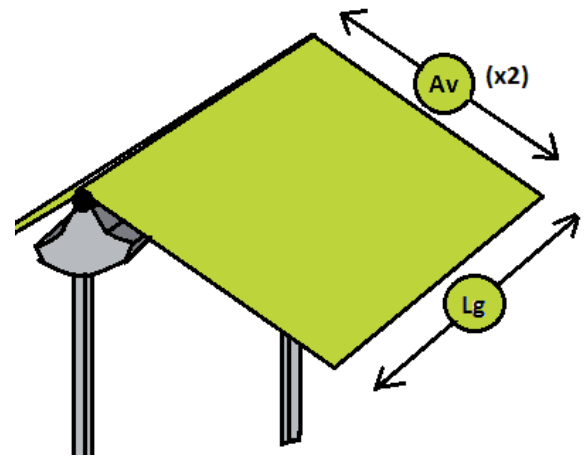
**Av** : Hauteur de déploiement du store

### MESURE DE LA LARGEUR :

Déterminer la largeur hors tout (= largeur totale) du store en s'assurant qu'aucun obstacle (mur, haie, balcon...) ne viendra gêner son fonctionnement.

### MESURE DE LA HAUTEUR :

Déterminer l'avancée du store désirée, en s'assurant qu'aucun obstacle (mur, haie, poteaux...) ne viendra gêner son déploiement.



## ENTRETIEN

Pour accroître la longévité du store, un entretien régulier est préconisé

- Dépoussiérage de la toile : il convient d'utiliser des savons doux et des brosses souples
- Vérification visuelle de l'état général du store pour s'assurer que rien ne gêne son bon fonctionnement

## GARANTIE

Le store COSY+ est garanti 5 ans dans le cadre d'un usage normal et conforme à sa destination.